



厦门至微

超越·品质新时代



50^{min}
极速染色

全自动免疫组化染色机(WAY-C4800)

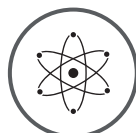
备案号:闽厦械备 20240006



纳米聚合酶



高效便捷



标准稳定

产品介绍

■ 免疫组织化学是免疫学与组织化学两种技术的结合，作为一种实验室进行定性、定位及定量的检测技术，其基本原理是应用抗原与抗体特异性结合，通过显色剂显色来标记细胞某种抗原物质。

■ WAY-C4800实现自动化操作，一键完成烤片、脱蜡、抗原修复、染色、复染等染色流程。

标准的流程、稳定的环境大大提高工作效率及高质量的染色结果。

■ 在试剂方面，至微截至目前一共推出了200+种快速自研免疫组化一抗试剂，经过多平台严格的筛选与调试，均已获得良好的染色效果。

8-12min
术中冰冻

50min
单片染色

80min
单片双染

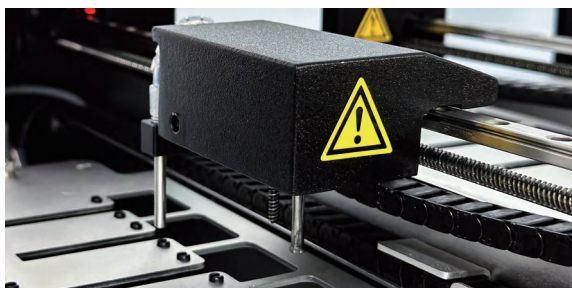
核心优势



1

盖板覆盖技术

保证完美修复效果，染色效果极佳。



2

五针设计

五针大容量加样设计，优秀的时序排布，保证最少的排队等待时间，确保每片染色程序独立运行。

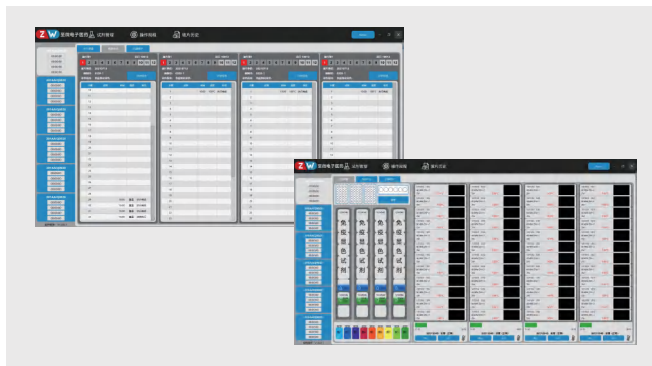


3

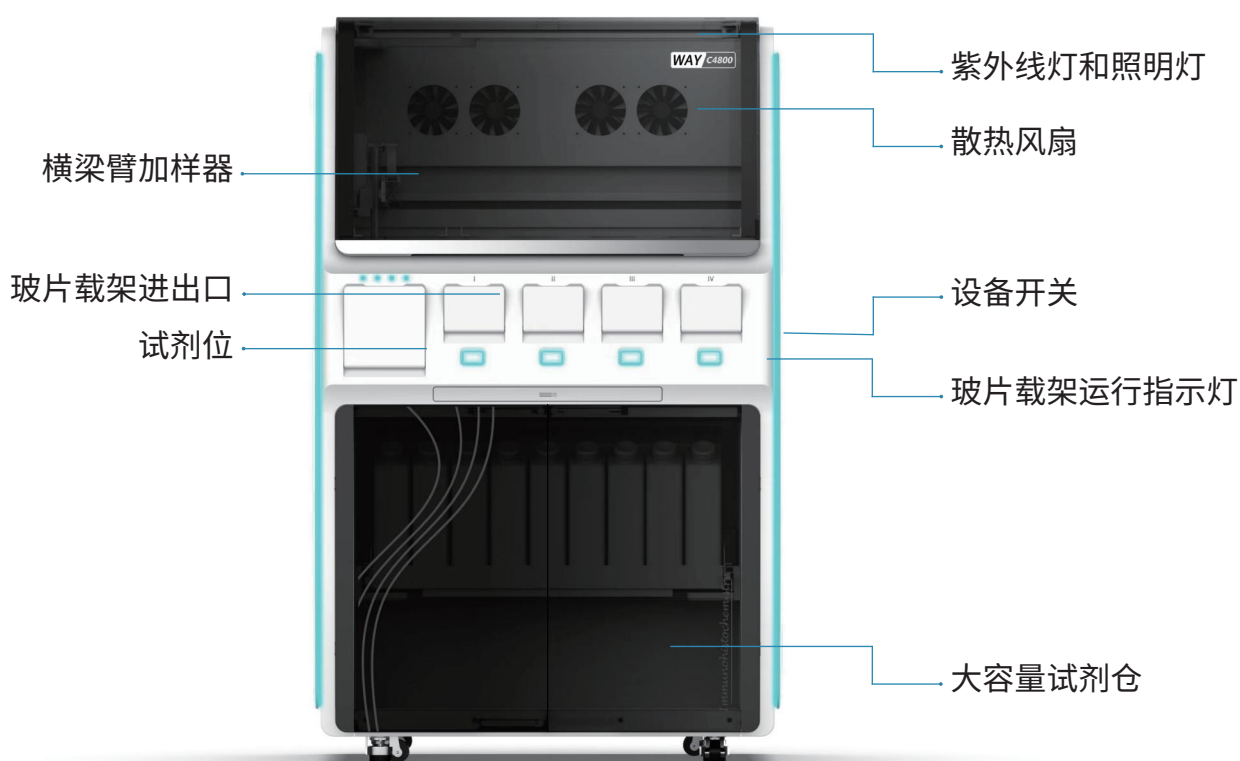
独立温控

为每张切片提供最合适的修复条件，确保染色质量稳定一致。

- ◆ 4通道48通量。
- ◆ 120ul和150ul两种盖板, 适用不同使用场景, 尽可能降低医疗成本。
- ◆ 强大的排风系统, 温度可控, 排气过滤功能, 保证无毒排放, 关爱客户健康。



全自动免疫组化染色机(WAY-C4800)



4

试剂冷藏功能

保证试剂稳定性, 确保试剂处于最佳状态。



5

智能加样系统

一次性Tip头加样设计, 无需清洗, 避免交叉污染; 确保加样量稳定, 染色效果标准一致; 缩短实验时间, 减少实验成本。

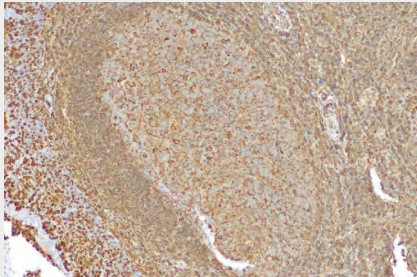
技术参数

主要参数	
应用范围	IHC（常规、冰冻、双染、多重染色）、ICC、ISH、FISH、EBER、HE滴染等
试剂位	4个通道，每个通道9个试剂位，共36个试剂位
加样方式	一次性Tip头设计
切片容量	4个通道48片通量
运行时间	常规染色：50-80min；冰冻免疫组化：<12min；双染：80-100min；HE滴染：<6min
环保排流系统	有毒和无毒废液分开收集
试剂用量	80ul/100ul/120ul/150ul可选
试剂贮藏方式	冷藏
加热方式	每片独立温控
预设常用染色程序	可以同时运行几种不同的染色程序
常规参数	
机身重量	200kg
工作温度范围	5-35℃
机身尺寸	1020mm×800mm×1650mm
运输方式	陆运和空运均可
供电电源	220v~50Hz
输入功率	2200VA
湿度	10~80%RH（无凝结）

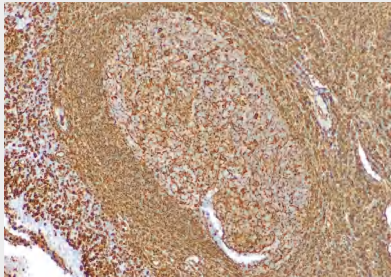
制片展示

纳米聚合酶工作液对比现有供应商，生发中心染色强度略微提高0.5分，背景差别不大。

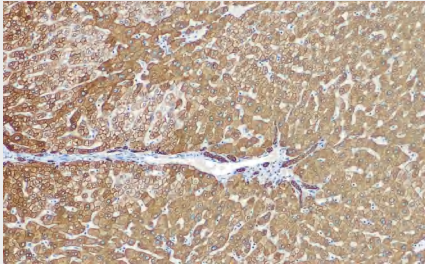
纳米聚合酶性能略优于现有供应商，各类型一抗适用性很好，可以满足产品的使用需求。



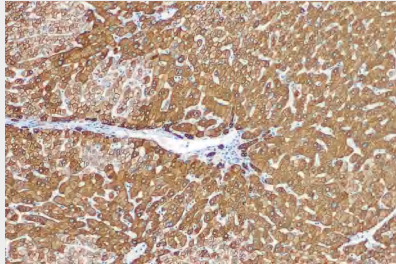
进口二抗



纳米聚合酶工作液



进口二抗



纳米聚合酶工作液

厦门市至微电子医药有限公司

- 网址: www.xmzw0819.com
- 邮箱: zw@xmzw0819.com
- 热线: 4001509939
- 地址: 厦门市海沧区后祥路71号厦门生物产业协同创新创业中心18号楼6楼



ZWYQ4800-2025.01.10